

合意形成の円滑化 – 三次元イメージの共有 –

設計イメージの合意形成をはかる際には三次元設計データをよりリアルな質感に仕上げたメタバース(Unreal Engine)などを用います。これまでのパース画とは異なり実際に空間内を自由に歩き回りイメージを把握することができます。

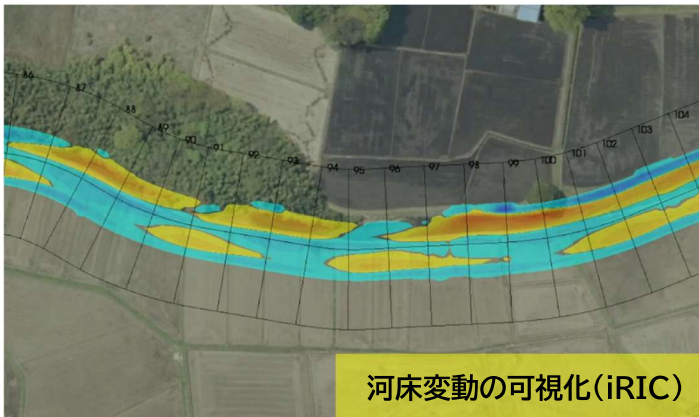


ゲームエンジン(Unreal Engine)の活用

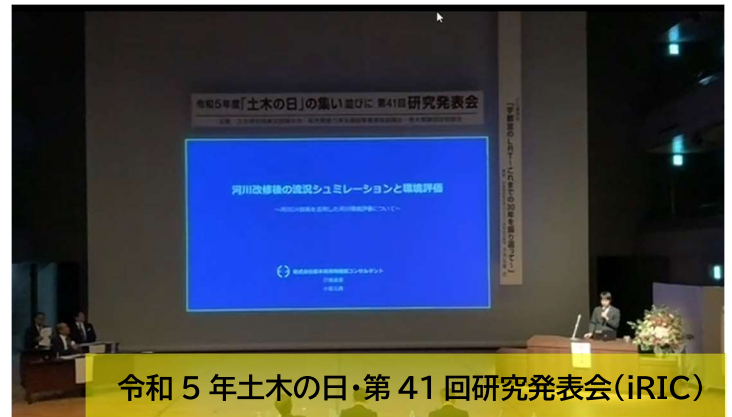


仮想空間内を自由に歩き回ることが可能

流況の変化は専門知識がなければ理解しにくいものです。流況解析ソフトウェア(iRIC)や GIS、3D モデリングソフト等を駆使して流況を誰にでも理解しやすく表現いたします。



河床変動の可視化(iRIC)



令和 5 年土木の日・第 41 回研究発表会(iRIC)

令和 5 年土木の日、第 41 回研究発表会にて、iRIC を活用した多自然川づくりにおける環境評価手法について発表を行い、特別激励賞を受賞いたしました。発表にあたりましては数々のご指導、ご助言をいただき誠にありがとうございました。

当社では業界を取り巻く状況を踏まえ、「IT 推進室」を設け新技術の研究・検証を行っています。引き続きどうぞよろしくお願いいたします



株式会社栃木県用地補償コンサルタント

担当:島田 0282-24-1795

